

# Das Modul CC.Vertriebsplanung – jetzt mit einigen Neuerungen!



Das umfangreiche standardisierte Analyse- und Planungsmodul **CC.Vertriebsplanung** auf Basis von BOARD ist **DIE** Lösung für **zahlreiche vertriebsorientierte Themen!**

Artikel-, Kunden-, Vertreter- und Vertriebsschienenanalysen, zahlreiche Vergleichsvarianten für IST-IST, SOLL-IST, Zeitreihen etc gehören ebenso zu den Standarddarstellungen wie Grafiken und Cockpits.

[Vertriebsmodul\_DB \ 02\_vertriebsmodul] 4200 Kunden - Geo-Analyse

2004 Quartal (4/20) Vertriebskanal (ALL)

**- Vertrieb -**

ÜBERSICHT ZEITREIHE VERGLEICH V.J. SOLL-IST PROGNOSE

Handelsspanne [ 20 / 35 ]

HAUPT MENÜ

TOP 10

GEO ANALYSE

ABC ANALYSE

**Top Vertreter**

C03532 W & P RETAIL SERVICES LTD	€ 13.397.378
C02588 NAPPY HAPPY	€ 1.899.469
C02844 ALPHA AIRPORT SERVICES	€ 1.466.439
C02644 BENS (GENERAL WISALER)	€ 1.230.741
C06024 S G BENEST & SON LTD	€ 1.139.676
C02940 KWIK SAVE DISC GROUP LTD	€ 1.101.797
C02664 WHOLESALE HOSIERY SUPPLY	€ 958.599
C05888 FW WOOLWORTH PLC	€ 883.744
C03248 SHER BROS CASH & CARRY LTD	€ 825.277
C05512 ASSOCIATED DRUG COMPANY	€ 796.491

Dashboard	Umsatz nach Bundesländer	Umsatz Jan.04	WES Jan.04	Handelsspanne
Produkte	Niederösterreich			
Salesteam	1 Klosterneuburg	28.789	19.846	31,1
	2 Melk	1.310.034	693.169	47,1
	3 St. Pölten	91.580	92.120	-0,6
	Total Niederösterreich	1.430.383	805.134	43,7
Kunden	Wien			
	1 Wien 12. Bezirk	20.085	17.756	11,8
Planung	2 Wien 17. Bezirk	859.893	624.582	27,4
	3 Wien 22. Bezirk	34.114	28.720	15,8
	4 Wien 3. Bezirk	812.756	589.009	27,5
aCRM	5 Wien 8. Bezirk	3.266.160	2.198.575	32,7

**TOTAL**

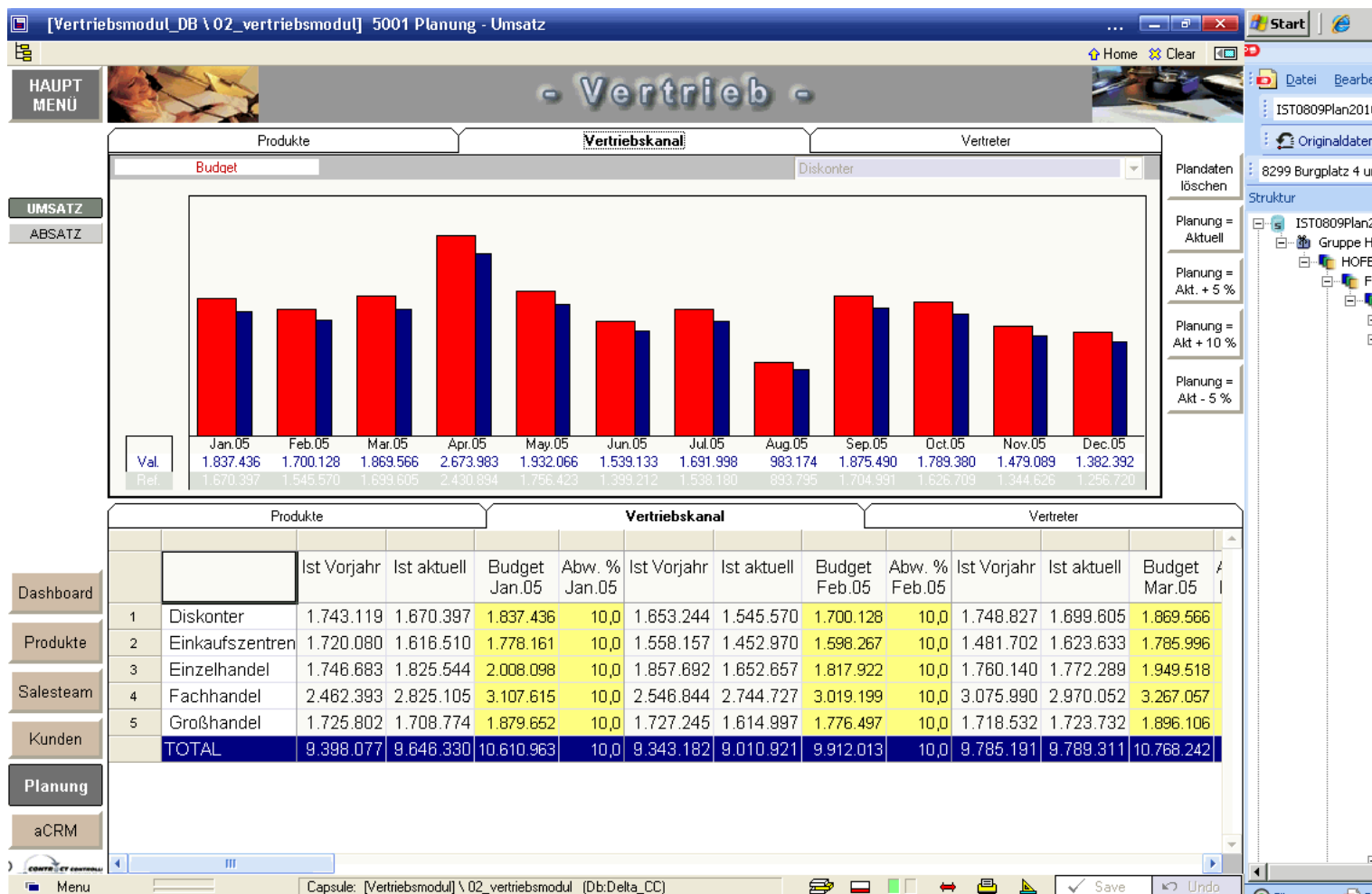
Ver. 6.0 D

Zu den **Basisfunktionen** des Moduls CC.Vertriebsplanung gehören:

- Planungsmöglichkeit nach beliebigen Dimensionen (zB Artikelgruppe, Regionen, Vertriebsschiene, Kundengruppen und/oder Einzelkunde)
- Planungsmöglichkeit nach Jahres-, Quartals- und Monatswert
- Hinterlegungsmöglichkeit von Saisonkurven
- Planung nach Gegenstromprinzip: Top Down und Bottom Up auf allen Ebenen
  - **Jetzt NEU: neue Saisonkurvenverteilungsfunktion**
  - **Jetzt NEU: Anzeigen von Kapazitätsgrenzen**
  - **Jetzt NEU: Hochrechnungsszenarien**

Die **Standardauswertungen** umfassen zB:

- Vorjahres-Soll-Vergleich, Ist-Soll-Vergleich, Zeitreihen
- Kunden- und Produktrentabilitäten, Verkäuferanalyse
- Top-Ranking
- Geo-Analyse
- Punkt-Wolken-Diagramme (zB für schnelles Sichten von Ausreißern)



## Für Fragen stehen Ihnen unsere Consultants selbstverständlich gerne zur Verfügung!

---

Nach dem Prinzip des One-Stop-Shoppings hat sich die CONTRACT Consulting Group zum Ziel gesetzt, Beratungs-, Implementierungs- und Trainingsleistungen rund um die Bereiche Kaufmännische Geschäftsprozesse, Unternehmensführung, Controlling, Steuerberatung und betriebswirtschaftliche Informationssysteme in sinnvoller Ergänzung zu verbinden.

Die Division **CONTRACT Controlling Solutions** liefert leistungsstarke Controllingwerkzeuge mehrerer namenhafter Hersteller und unterstützt Sie bei der Implementierung von der betriebswirtschaftlichen Konzeption bis hin zum Projektmanagement und Roll Out der Business Intelligence Lösungen.

Die Division **CONTRACT Business Solutions** bietet für die Abbildung der betrieblichen Geschäftsprozesse die notwendigen Systeme vom Buchhaltungssystem bis hin zum Customer Relationship Managementsystem. Systemimplementierung, Training und Support stehen hier im Vordergrund.

Das Beraterteam der **CONTRACT Business Consulting** unterstützt Sie bei betriebswirtschaftlichen Problemstellungen und dem Spektrum der klassischen Unternehmensberatung.

Die EDV-Profis der **CONTRACT IT-Solutions** sorgen für stabile EDV-Systeme und die nötige Hardware, weiters stehen mit dieser Division Datenbanksysteme und Programmierleistungen in VBA und .Net im Vordergrund.

Die **CONTRACT Wirtschaftstreuhand** ist eine klassische Steuerberatungskanzlei mit den Leistungen von der Buchhaltung bis hin zur steuerlichen Beratung.

Die **CONTRACT Academy** ist Schulungs- und Seminaranbieter im Bereich Betriebswirtschaft und betriebswirtschaftlicher Informationssysteme. Schulungen für MS Excel gehören hier ebenso dazu wie auch zB der Vertriebsmanagement-Tag.

---

### Pressekontakt:

CONTRACT Controlling & Business Solutions – Angerer KG  
Austria, 8020 Graz, Reininghausstraße 13a

Stefanie Maier  
maier@contract.at  
Tel.: 0316-677200  
Internet: [www.contract.at](http://www.contract.at)